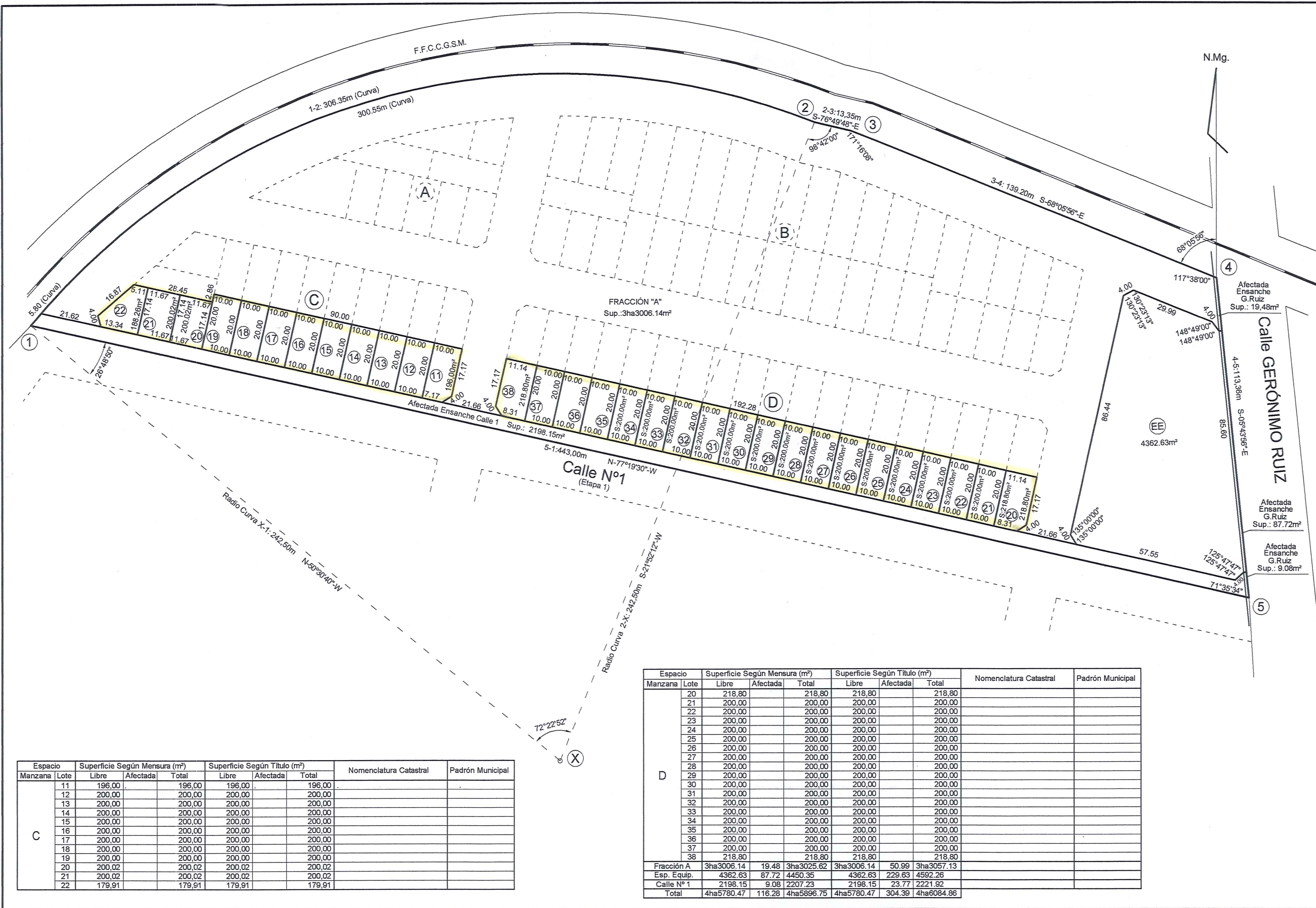


B° Parque Norte III, Maipú  
Expte 2695/6/19



Espacio		Superficie Según Mensura (m²)			Superficie Según Título (m²)			Nomenclatura Catastral	Padrón Municipal
Manzana	Lote	Libre	Afectada	Total	Libre	Afectada	Total		
C	11	196.00		196.00	196.00		196.00		
	12	200.00		200.00	200.00		200.00		
	13	200.00		200.00	200.00		200.00		
	14	200.00		200.00	200.00		200.00		
	15	200.00		200.00	200.00		200.00		
	16	200.00		200.00	200.00		200.00		
	17	200.00		200.00	200.00		200.00		
	18	200.00		200.00	200.00		200.00		
	19	200.00		200.00	200.00		200.00		
	20	200.00		200.00	200.00		200.00		
	21	200.00		200.00	200.00		200.00		
	22	179.91		179.91	179.91		179.91		

Espacio		Superficie Según Mensura (m²)			Superficie Según Título (m²)			Nomenclatura Catastral	Padrón Municipal
Manzana	Lote	Libre	Afectada	Total	Libre	Afectada	Total		
D	20	218.80		218.80	218.80		218.80		
	21	200.00		200.00	200.00		200.00		
	22	200.00		200.00	200.00		200.00		
	23	200.00		200.00	200.00		200.00		
	24	200.00		200.00	200.00		200.00		
	25	200.00		200.00	200.00		200.00		
	26	200.00		200.00	200.00		200.00		
	27	200.00		200.00	200.00		200.00		
	28	200.00		200.00	200.00		200.00		
	29	200.00		200.00	200.00		200.00		
	30	200.00		200.00	200.00		200.00		
	31	200.00		200.00	200.00		200.00		
	32	200.00		200.00	200.00		200.00		
	33	200.00		200.00	200.00		200.00		
	34	200.00		200.00	200.00		200.00		
	35	200.00		200.00	200.00		200.00		
	36	200.00		200.00	200.00		200.00		
	37	200.00		200.00	200.00		200.00		
	38	218.80		218.80	218.80		218.80		
Fracción A		3ha3006.14	19.48	3ha3025.62	3ha3006.14	50.99	3ha3057.13		
Esp. Equip.		4362.63	87.72	4450.35	4362.63	229.63	4582.26		
Calle N° 1		2198.15	9.08	2207.23	2198.15	23.77	2221.92		
Total		4ha5780.47	116.28	4ha5896.75	4ha5780.47	304.39	4ha6084.86		

CERTIFICACIONES

OBSERVACIONES Y NOTAS

Se actualiza y Lotea la Fracción "I" del plano 40879/07 de Maipú archivado en la Dirección General de Catastro.-

INSTITUTO PROVINCIAL DE LA VIVIENDA  
C.U.I.T. N° 30-99907804-0

NOM.CAT: 07-02-21-0011-000079-0000-9

PROPIETARIO:

INSTITUTO PROVINCIAL DE LA VIVIENDA

OBJETO: MENSURA y FRACCIONAMIENTO

INSCRIPCION DEL DOMINIO:  
En el Registro de la Propiedad Raíz:  
En Folio Real Matricula N°392567/7 Asiento A-1.  
Fecha de Escritura: 12/11/2013.-  
Fecha de Inscripción: 11/12/2013.-

DERECHO DE RIEGO:  
Definitivo para 3ha0000m², por Río Mendoza, Canal Cacique Guaymallén, Rama Sobremonte, Higuera Lemos.  
P.P. P.G.: Plano N°  
No Tiene Pozo. No Inscripto en R.U.E.

C.C.: 1028

Certifico sistema de riego y ubicación del Derecho según Resolución N° 1282/84 - H.T.A.-

SUP.SEGUN MENSURA 4ha5896,75m²

PADRON RENTAS: 07-62061-0

SUP.SEGUN TITULO 4ha6084,86m²

PADRON MUNICIPAL:

CROQUIS DE UBICACION:

PROVINCIA DE: MENDOZA

DEPARTAMENTO: MAIPÚ

DISTRITO: GENERAL GUTIERREZ

LUGAR: B° PARQUE NORTE

CALLE: GERÓNIMO RUIZ S/N°

VISACION:

RESPONSABLE: Ing. Eduardo Mezzabotta (Secretaría de Infraestructura y Servicios)

DOC. de IDENT: D.N.I. 20.709.393

DOMICILIO: Calle Pablo Pescara N° 190 Ciudad- Maipú

ESCALA 1 : 1500